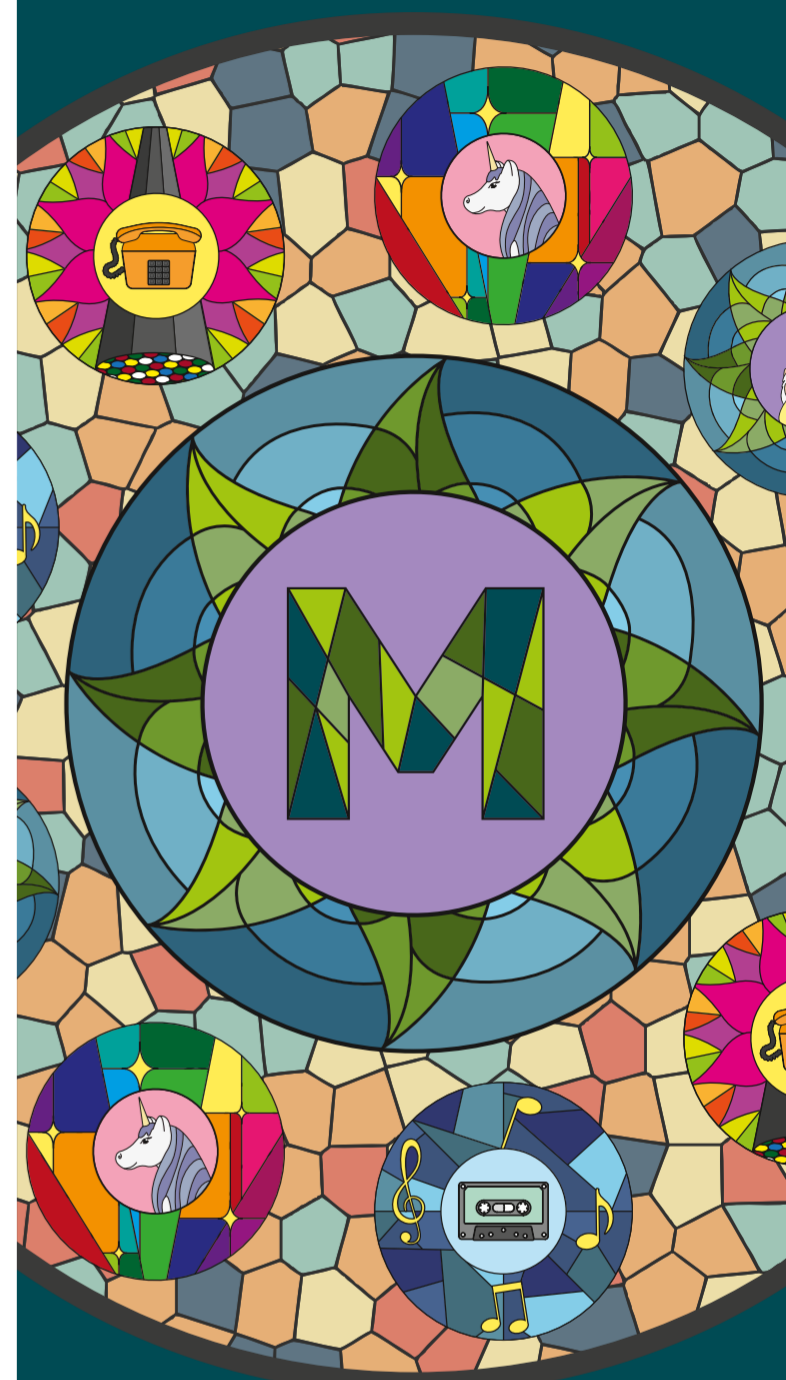


- |  |  |
|--|--|
| <b>H01</b><br>Ammendorfer<br>Feuerwehrmuseum<br>Elsterstraße 29              | <b>H15</b><br>Kunsthalle "Talstrasse"<br>Talstraße 23                            |
| <b>H02</b><br>Archäologisches Museum<br>[Robertinum]<br>Universitätsplatz 12 | <b>H16</b><br>Kunstmuseum Moritzburg Halle<br>Friedemann-Bach-Platz 5            |
| <b>H03</b><br>Beatles Museum<br>Alter Markt 12                               | <b>H17</b><br>Kunststiftung des Landes<br>Sachsen-Anhalt<br>Neuerk 11            |
| <b>H04</b><br>Begegnungsstätte<br>Deutsche Einheit<br>Schönwitzer Str. 9a    | <b>H18</b><br>Landesmuseum für Vorgeschichte<br>Richard-Wagner-Straße 9          |
| <b>H05</b><br>Botanischer Garten<br>Am Kirchtor 3                            | <b>H19</b><br>Löwengebäude<br>[Zentrale Kustodie]<br>Universitätsplatz 11        |
| <b>H06</b><br>Burg Galerie<br>Schleifweg 8a                                  | <b>H20</b><br>Marienbibliothek Halle<br>An der Marienkirche 1                    |
| <b>H07</b><br>Deutsche Bahn Museum Halle<br>Voikmannstraße 39                | <b>H21</b><br>Oberburg Giebichenstein<br>Seebener Straße 1                       |
| <b>H08</b><br>Franckesche Stiftungen<br>Franckeplatz 1, Haus 1               | <b>H22</b><br>Roterturm<br>Marktplatz 2  |
| <b>H09</b><br>Gedenkstätte Roter<br>Ochse Halle<br>Am Kirchtor 20b           | <b>H23</b><br>Stadtmuseum Halle<br>Christian-Wolff-Haus<br>Große Märkerstraße 10 |
| <b>H10</b><br>Geiseltalsammlung<br>Domstraße 5                               | <b>H24</b><br>Technisches Halloren-<br>und Salinemuseum<br>Mansfelder Straße 52  |
| <b>H11</b><br>Geologischer Garten<br>Von-Seckendorff-Platz 3                 | <b>H25</b><br>Wasserturm Nord<br>Roßplatz  |
| <b>H12</b><br>Geschichtswerkstatt<br>Halle-Neustadt<br>Hemingwaystraße 19    | <b>H26</b><br>Wilhelm-Friedemann-Bach-Haus<br>Große Klausstraße 12               |
| <b>H13</b><br>Händel-Haus Halle<br>Große Nikolaistraße 5                     | <b>H27</b><br>Zoologische Sammlung<br>Domplatz 4                                 |
| <b>H14</b><br>Historisches Straßenbahndepot<br>Seebener Straße 191           |  |

# Kult

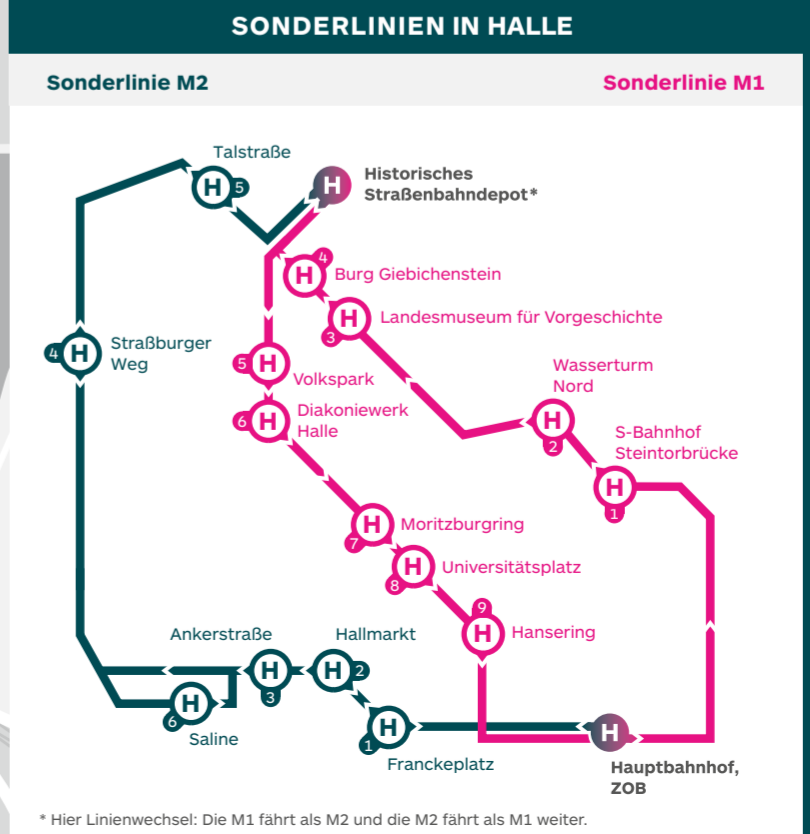
## MUSEUMSNACHT

HALLE & LEIPZIG 05. MAI 2018



**INNENSTADT**

Detaillierte Haltestelleninformationen und Linienführungsplan unter:  
[www.museumsnacht-halle-leipzig.de/anfahrt](http://www.museumsnacht-halle-leipzig.de/anfahrt)



- Legende**
- Museum
  - Haltestelle (zwei Fahrtrichtungen)
  - Haltestelle außerhalb der Karte
  - Museum außerhalb der Karte
  - Haltestelle (eine Fahrtrichtung)
  - Richtung der Linie

**WEBSITE IM NEUEN DESIGN!**

[www.museumsnacht-halle-leipzig.de](http://www.museumsnacht-halle-leipzig.de)